

KAŽDÝ SE MŮŽE ZAPOJIT

Každý má právo zapojit se do pořizování územního plánu.

Každý může uplatnit připomínku.

Vlastníci dotčených nemovitostí mohou uplatnit námítku.

Připomínky a námítky se uplatňují písemně s odůvodněním.

Veřejnost může být při projednávání konceptu zastupována zmocněným zástupcem veřejnosti. U věcně shodných připomínek je dobré využít zástupce veřejnosti, který podá připomínky jako jednu námítku. O námítce rozhoduje zastupitelstvo při vydání územního plánu.

Zástupcem veřejnosti může být fyzická nebo právnická osoba, která má zmocnění nejméně 200 občanů Liberce. Úplné znění naleznete v § 23, zákona č. 183/2006 Sb., o územním plánování a stavebním řádu.

PODÁNÍ PŘIPOMÍNEK A NÁMÍTEK

Do 15 dnů ode dne veřejného projednání, které proběhne dne 11. května 2011 od 17.00 hodin v Domě kultury Liberec, lze písemně uplatnit připomínky a námítky.

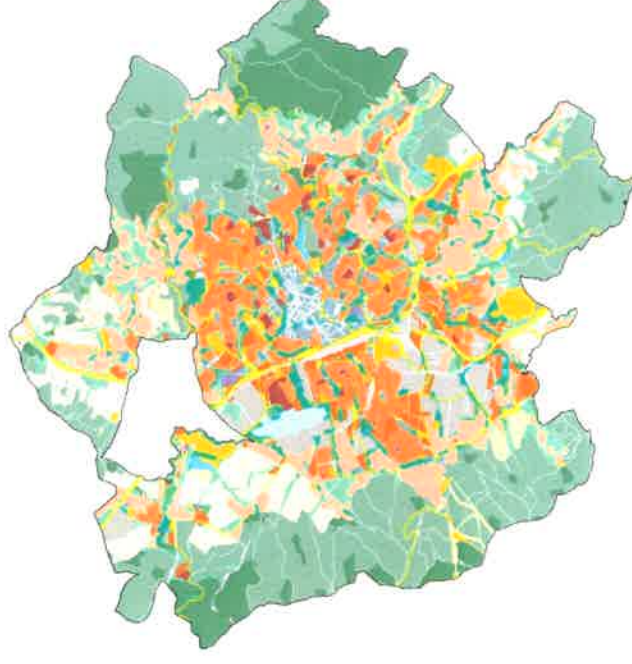
Formuláře jsou k dispozici na magistrátu nebo na webových stránkách novyup.liberec.cz.

JAK PRACOVAT S ÚZEMNÍM PLÁNEM

Pro seznámení s územním plánem je třeba pracovat s grafickou i textovou částí. Kompletní grafická část obsahuje 8 výkresů. Pro základní orientaci je důležitý hlavní výkres č. 2. Zde jsou definovány plochy s různými funkcemi, např. bydlení, rekreace, výroba, občanské vybavení, zeleň atd. V textové části je důležitá kapitola F, kde naleznete podmínky využití všech ploch. A dále na výkrese základního členění (č. 1) naleznete zejména vymezení ploch pro zpracování územních studií.

NOVÝ ÚZEMNÍ PLÁN STATUTÁRNÍHO MĚSTA LIBEREC

- KONCEPT



Výkresy konceptu územního plánu a další informace naleznete v 1. patře budovy Nového magistrátu, v nákupní galerii Plaza.

Informační kancelář pro nový územní plán v budově Nového magistrátu

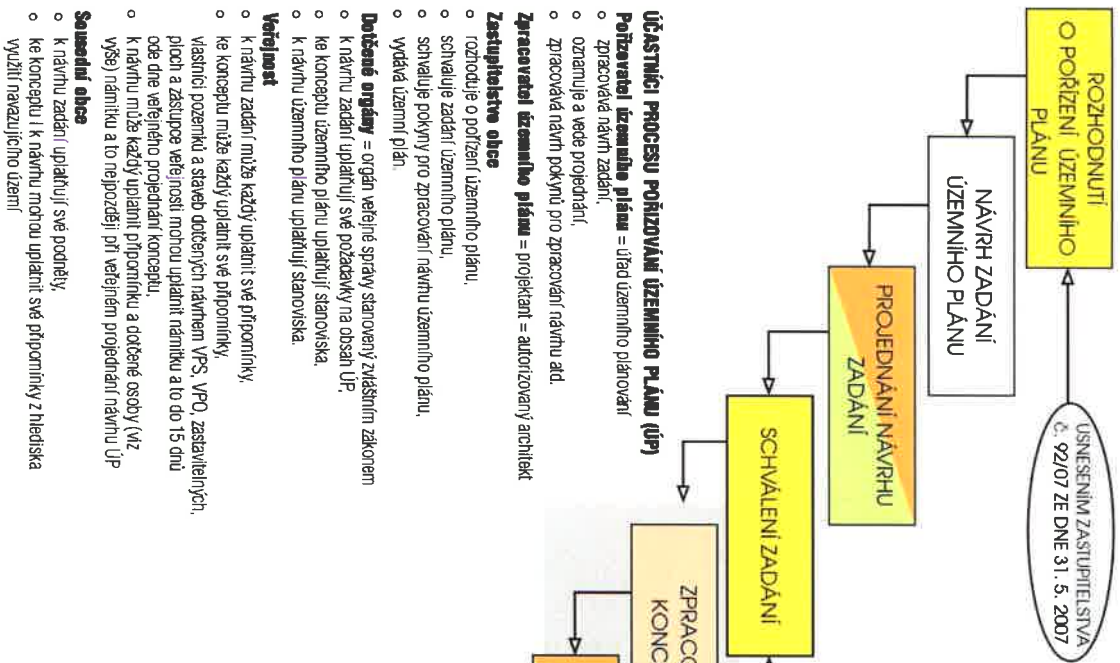
PO, ST 8 – 17 kancelář č. 127

PÁ 8 – 14 kancelář č. 112

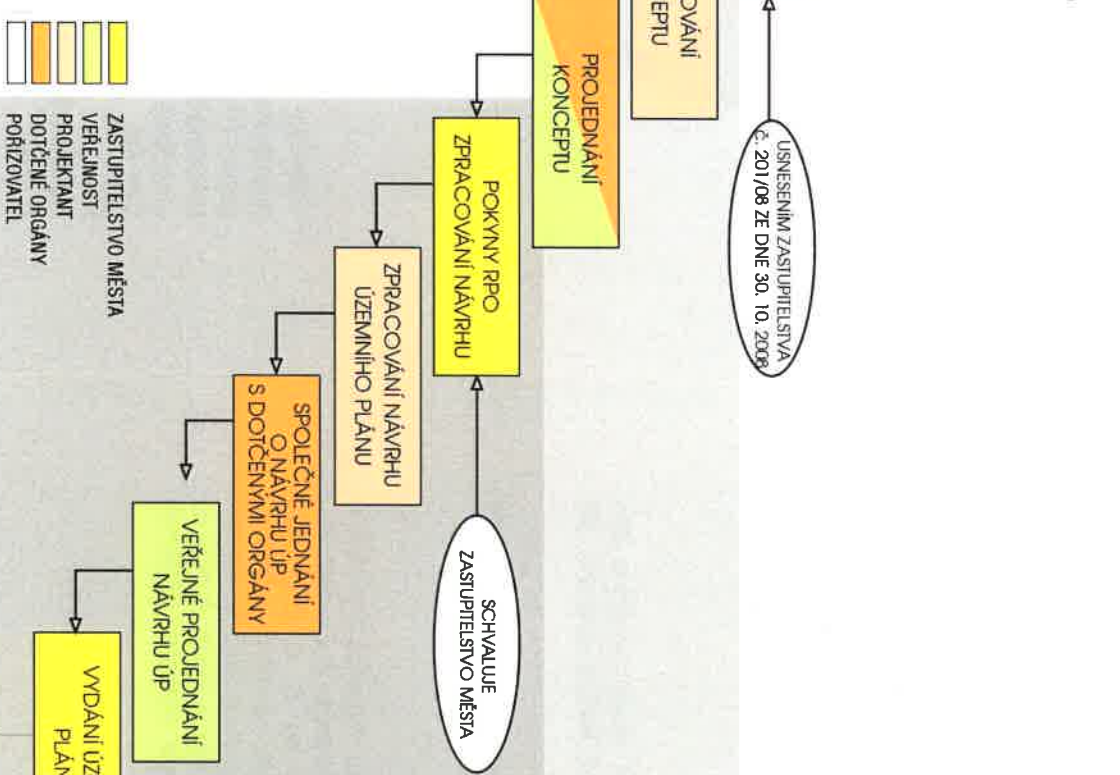
informační linka: 485 243 540

e-mail: upliberec@magistrat.liberec.cz

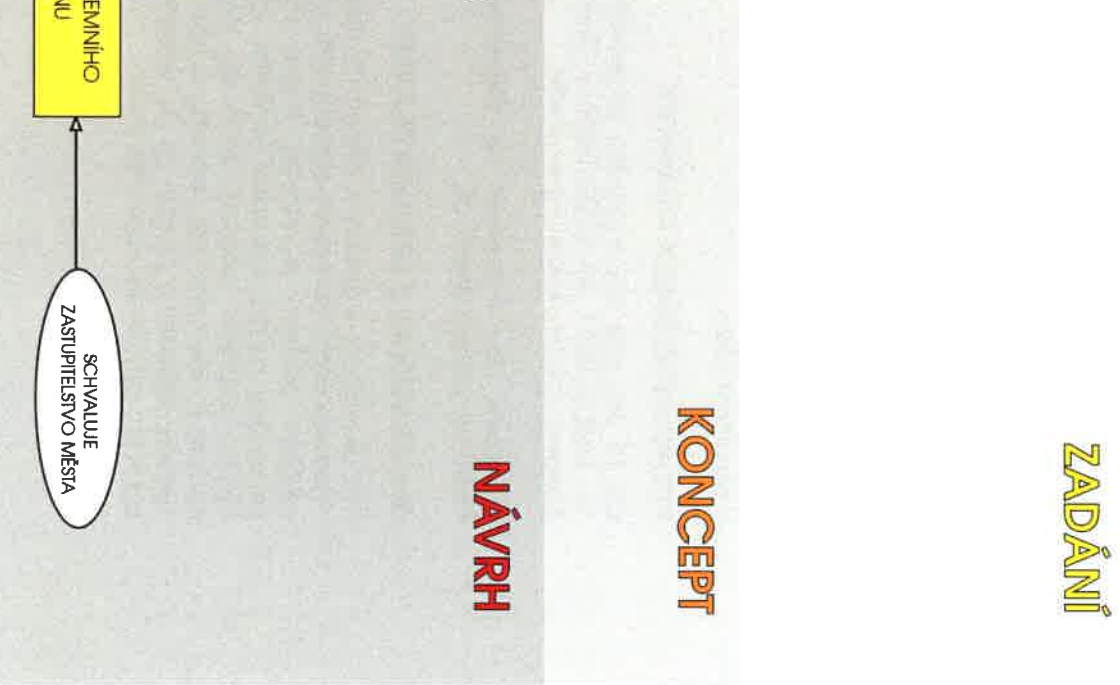
ZADÁNÍ



KONCEPT



NÁVRH



- Účastníci procesu pořizování územního plánu (ÚP)**
- o Pořizovatel územního plánu = úřad územního plánování
 - o zpracovává návrh zadání,
 - o oznamuje a vede projednání,
 - o zpracovává návrh pokynů pro zpracování návrhu a.d.
- Zpracovatel územního plánu** = projektant = autorizovaný architekt
- Zastupitelstvo obce**
- o rozhoduje o pořizování územního plánu,
 - o schvaluje zadání územního plánu,
 - o schvaluje pokyny pro zpracování návrhu územního plánu,
 - o vydává územní plán
- Dotčené orgány** = orgán veřejné správy stanovený zvláštním zákonem
- o k návrhu zadání uplatňují své požadavky na obsah ÚP,
 - o ke konceptu územního plánu uplatňují stanoviska,
 - o k návrhu územního plánu uplatňují stanoviska.
- Veřejnost**
- o k návrhu zadání může každý uplatnit své připomínky,
 - o ke konceptu může každý uplatnit své připomínky,
 - o vlastnici pozemků a staveb dotčených návrhem VPS, VPO, zastavitelných ploch a zástupce veřejnosti mohou uplatnit námítku a to do 15 dnů ode dne veřejného projednání konceptu,
 - o k návrhu může každý uplatnit připomínku a dotčené osoby (viz výše) námítku a to nejpozději při veřejném projednání návrhu ÚP
- Sousední obce**
- o k návrhu zadání uplatňují své požadavky,
 - o ke konceptu i k návrhu mohou uplatnit své připomínky z hlediska využití navazujícího území

ZASTUPITELSTVO MĚSTA

- VEREJNOST
- PROJEKTANT
- DOTČENÉ ORGÁNY
- POŘIZOVATEL