



TECHNICKÁ UNIVERZITA V LIBERCI  
Ekonomická fakulta



## Hodnocení hospodářského rozvoje obce v ÚAP ORP Liberec

doc. Ing. Miroslav Žižka, Ph.D.

doc. Ing. Petra Rydvalová, Ph.D.

seminář 11. března 2011

TECHNICKÁ UNIVERZITA V LIBERCI | Studentská 2 | 461 17 Liberec 1  
Ekonomická fakulta | Voroněžská 13 | 460 02 Liberec 2  
Tel.: +420 485 351 111 | Fax.: +420 485 352 229 | ef@tul.cz | www.ef.tul.cz



TECHNICKÁ UNIVERZITA V LIBERCI  
Ekonomická fakulta

## HODNOCENÍ EKONOMICKÉHO POTENCIÁLU OBCÍ I (metodika).

- Navazuje na metodiku, která byla zpracována v rámci projektu WD-30-07-1.
- Založena na zcela novém (inovačním) přístupu k dané problematice, a to, že **neexistuje komplexně hospodářsky slabá obec**.
- Hlavním cílem bylo odhalit faktory ovlivňující **nízkou dynamiku rozvoje** (tzv. NDR) obcí v České republice.



ÚAP pro Liberecko a okolí

## METODIKA HODNOCENÍ EKONOMICKÉHO POTENCIÁLU OBCÍ II.

Pomocí vícerozměrné statistické analýzy bylo identifikováno **osm signifikantních faktorů** pro měření hospodářské úrovně obcí, které byly autory interpretovány jako:

- F1 - nezaměstnanost;
- F2 - atraktivita místa bydlení;
- F3 - osídlení;
- F4 - věková struktura;
- F5 - občanská vybavenost;
- F6 - struktura ekonomiky;
- F7 - udržitelný rozvoj prostředí;
- F8 - ekonomická aktivita.

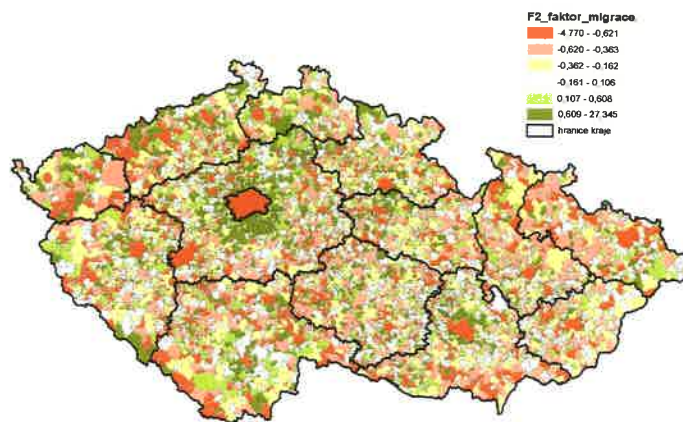


## METODIKA HODNOCENÍ EKONOMICKÉHO POTENCIÁLU OBCÍ III.

- Vytvořena **databáze obcí** s hodnotami faktorových skóre.
- Databáze je dostupná na webu <http://vyzkum.hf.tul.cz/wd>
- Obce byly pro lepší interpretaci hodnocení stavu svého hospodářského rozvoje rozděleny do šesti skupin po 1 040 obcích, a to pro každý faktor zvlášť.
- Hodnoty faktorových skóre byly přeneseny do **kartogramů**, ve kterých jsou jednotlivé sextily barevně odlišeny.
- Byla vymezena hranice **nízkého dynamického rozvoje** pro každý faktor zvlášť.



## UKÁZKA KARTOGRAMU PRO FAKTOR F2 – ATRAKTIVITA MÍSTA BYDLENÍ



UAP pro Liberecko a okolí

Pozn. čím vyšší hodnota, tím lepší postavení

## STANOVENÍ HRANICE NÍZKÉHO DYNAMICKÉHO ROZVOJE

**Nejhorší stav faktoru:** 1 – 1 040 obec (první sextil);  
1 041 – 2 080 obec (druhý sextil);  
2 081 – 3 120 obec (třetí sextil);  
3 121 – 4 160 obec (čtvrtý sextil);  
4 161 – 5 200 obec (pátý sextil);

**Nejlepší stav faktoru:** 5 201 – 6 240 obec (šestý sextil).

- Stanoveno pořadí umístění obcí v každém faktoru.
- Hranice nízkého dynamického rozvoje byla stanovena dle pořadí obce daným **poslední kladnou hodnotou** faktoru v případě **minimalizačního typu faktoru** a opačně **poslední zápornou hodnotou** v případě faktoru **maximalizačního typu**.



UAP pro Liberecko a okolí

## PŘÍKLAD VYMEZENÍ HRANICE NDR U FAKTORU F1

Pořadí obce*	KRAJ	OKRES	ORP	KOD	OBEC	F1
1	CZ042	CZ0424	4216	566012	Blažim	8,08
<b>2581</b>	<b>CZ031</b>	<b>CZ0317</b>	<b>3110</b>	<b>552275</b>	<b>Dráčov</b>	<b>0,00</b>
6240	CZ020	CZ0207	2116	536261	Loukovec	-4,07

Vysvětlivky:

- Na prvním místě je uvedena nejslabší obec a na místě posledním (tj. 6 240. místo) naopak obec nejsilnější z hlediska daného faktoru.
- Tučně je zvýrazněna obec s poslední zápornou či kladnou hodnotou (při zaokrouhlení prakticky nulovou hodnotou) daného faktoru, která udává hranici NDR.



## HODNOCENÍ POTENCIÁLU ROZVOJE OBCE

- U každé obce bylo stanoveno pořadí z hlediska jednotlivých faktorů.
- Porovnáním se stanovenou hranicí NDR lze snadno stanovit silné a slabé stránky rozvoje obce.
- Pro lepší názornost lze doporučit znázornění pomocí **paprskového diagramu** – viz příklad.



## PŘÍKLAD PAPRSKOVÉHO DIAGRAMU – HODKOVICE NAD MOHELKOU

Hodkovice nad Mohelkou



ÚAP pro Liberecko a okolí

## APLIKACE METODIKY PŘI ZPRACOVÁNÍ EKONOMICKÉHO PILÍŘE ÚAP

- Zpracování provedeno ve dvou, resp. třech krocích:
  1. Hodnocení jednotlivých **obcí**.
  2. Hodnocení jednotlivých **sektorů** ORP, pokud jsou vymezeny.
  3. Hodnocení ekonomického pilíře **celého správního obvodu ORP**.
- Ve výsledném materiálu je pořadí údajů opačné.
- Hodnocení obcí je prezentováno pomocí **pasportů** (listů obcí).



ÚAP pro Liberecko a okolí

## STRUKTURA ZPRACOVÁNÍ EKONOMICKÉHO POTENCIÁLU CELÉHO ÚZEMÍ ORP

- ❑ **Úvod** – obecná charakteristika území.
- ❑ **Struktura ekonomické základny** zahrnující:
  - ✓ přehled podnikatelských subjektů dle předmětu činnosti a právní formy (zdroj dat: ČSÚ)
- ❑ **Vzdělanost** – počet obyvatel ve věku 15+ ve struktuře:
  - ✓ bez vzdělání,
  - ✓ základní vzdělání a neukončené,
  - ✓ vyučení a střední vzdělání bez maturity,
  - ✓ úplné střední vzdělání s maturitou,
  - ✓ vyšší odborné vzdělání,
  - ✓ vysokoškolské vzdělání (zdroj dat: ČSÚ, údaje ze SLDB 2001).



UAP pro Liberecko a okolí

## STRUKTURA ZPRACOVÁNÍ EKONOMICKÉHO POTENCIÁLU CELÉHO ÚZEMÍ ORP – POKRAČ.

- ❑ **Vyhodnocení dotazníkového průzkumu** obsahující:
  - ✓ přehled zařízení občanské vybavenosti,
  - ✓ úřady v obci,
  - ✓ nejvýznamnější ekonomické subjekty (doplnění dat z RES),
  - ✓ vyjížd'ka za zaměstnáním,
  - ✓ existence výrobních zón a brownfieldů,
  - ✓ stav inženýrských sítí.
- ❑ **Metodika hodnocení** ekonomického potenciálu obcí.
- ❑ **Hodnocení dynamiky hospodářského rozvoje** obcí ve správním obvodu ORP (podíl obcí s NDR, souhrnné hodnocení faktorů).



UAP pro Liberecko a okolí

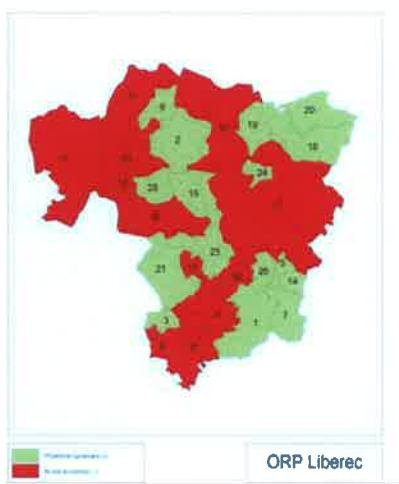
## STRUKTURA ZPRACOVÁNÍ EKONOMICKÉHO POTENCIÁLU CELÉHO ÚZEMÍ ORP – POKRAČ.

- Hodnocení **nezaměstnanosti** z pohledu:
  - ✓ uchazečů o zaměstnání,
  - ✓ počtu ekonomicky aktivního obyvatelstva,
  - ✓ míry nezaměstnanosti,
  - ✓ počtu volných míst (zdroj: MPSV).
- Závěry a doporučení.**
- SWOT analýza.**
- Přílohy** – kartogramy faktorů, srovnání silných a slabých stránek dle jednotlivých faktorů.



ÚAP pro Liberecko a okolí

## PŘÍLOHA – KARTOGRAMY FAKTORŮ

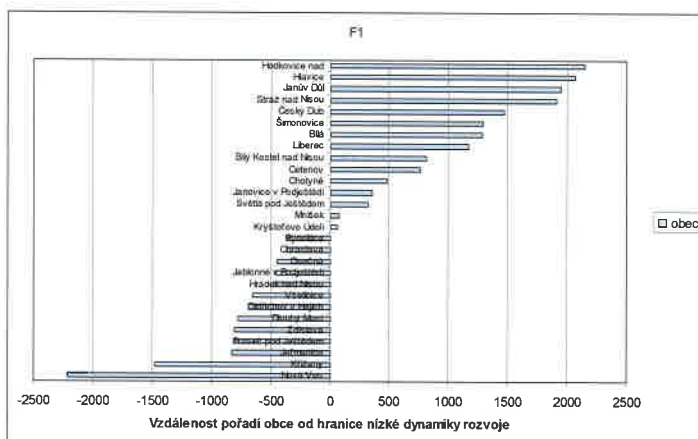


Hodnocení stavu faktoru  
F2 – atraktivita místa  
bydlení v obcích SO ORP  
Liberec



ÚAP pro Liberecko a okolí

## PŘÍLOHA – SILNÉ A SLABÉ STRÁNKY DLE FAKTORU F1



## PASPORTY OBCÍ - STRUKTURA

- ❑ **Základní údaje o obci** – kód obce, počet obyvatel, rozloha, základní ekonomické údaje (míra nezaměstnanosti, EAO, zaměstnanost dle sektorů), občanská vybavenost, poloha obce v ORP (mapa).
- ❑ **Obecná východiska** (zdroj dat: program rozvoje obce, dotazníkový průzkum).
- ❑ **Zaměstnanost** – vývoj míry nezaměstnanosti za posledních 10 let (zdroj dat: MPSV).



## PASPORTY OBCÍ – STRUKTURA

- Ekonomická aktivita** – počet ekonomických subjektů (zdroj: ARES), přehled nejvýznamnějších firem (zdroje: ARES, dotazníky), zaměstnanost dle odvětví (zdroj: ČSÚ), počty OSVČ (zdroj: ČSÚ), zemědělská a ostatní výroba (zdroj: dotazníky), vyjížďka za zaměstnáním (zdroj: dotazníky), existence brownfieldů (zdroj: databáze EF TUL, dotazníky).
- Potenciál rozvoje obce** – hodnocení pomocí paprskového grafu (viz výše).
- Závěry, doporučení, problémové okruhy.**
- SWOT analýza.**



## STRUKTURA DOTAZNÍKU

- Co **charakterizuje** obec?
- Občanské vybavení** (MŠ, ZŠ, dojížďka do škol, vyjížďka do škol mimo obec, zdravotnická zařízení, obchody, restaurace, kulturní zařízení, sportovní zařízení, zařízení cestovního ruchu, ostatní služby).
- Úřady** – obecní úřad, stavební, živnostenský, matrika.
- Ekonomické subjekty** – výrobní, zemědělské, vyjížďka za prací, výrobní zóna, opuštěné výrobní objekty.
- Inženýrské sítě a odpadové hospodářství** (vodovod, kanalizace, ČOV, plynofikace, energetika, skládky).



## STRUKTURA DOTAZNÍKU

- Rozvojové plány a programy** – program rozvoje obce, účast v mikroregionech.
- Záměry obce** – plánované investiční akce.
- Problémy obce** – v dopravě, zásobování vodou, ...



## DĚKUJEME VÁM ZA POZORNOST

**Kontaktní e-mailové adresy:**

[miroslav.zizka@tul.cz](mailto:miroslav.zizka@tul.cz)

[petra.rydvalova@tul.cz](mailto:petra.rydvalova@tul.cz)

